

am730 新屋入伙特集

維港匯

篇

P4 工業風設計入門

P8 2023智能家居指南

P10 自製Home Cinema提案

P12 深水埗區文青遊

am730

製作：《AM730》營業部策劃組 編制日期：2023年5月 出版：《AM730》
地址：香港灣仔告士打道160號海外信託銀行大廈10樓
查詢：81 730 730 網址：http://www.am730.com.hk/

《AM730》已盡一切所能以確保所刊登之資料正確無誤，惟資料只供參考，本刊為非賣品及不作公開銷售。
本刊資料截至2023年5月為準，其後如有更新，恕不另行通知。《AM730》對於第三者提供之一切資料、產品及服務不會承擔任何責任。



尊貴住戶 獨享回贈及禮品

維港匯住戶可享 \$888 元現金回贈及價值 \$3,280 元
韓國 CUCKOO 除甲醛空氣淨化機一部。

禮

CAC-R1510FW 空氣淨化機
優惠期至 31/07/2023

*如有任何爭議，Owell 保留最終決定權

傲威國際有限公司
Owell International Limited
Hotline: 2317 7776
www.owell.hk
葵涌葵豐街2號鐘意恒樓中心703室
Tel: 2317 7776

灣仔駱克道168號地下
Tel: 2311 0998
荃灣廣場5樓532A店
Tel: 2388 5686
奧海城2期UG 05D店
Tel: 2388 6358

沙田 HomeSquare 3樓340店
Tel: 3162 8650
鑽石山荷里活廣場3樓370店
Tel: 2388 5188
將軍澳新都城中心二期商場2樓2082店
Tel: 2388 1568

Made in Korea



CUCKOO

韓國 100°C 濾水機
Water Purifier

享受海景
享受休閒的茶啡生活

CP-TN100DS

除鉛可達 99.9% 除氯氣 >99.9%





放盤給利嘉閣，還需理由嗎？

- 全港首推「真盤源」承諾 深受客戶信賴
- 線上線下宣傳渠道 達全方位接觸
- 扎根西九龍區多年 代理資深 意見專業 客源廣

利嘉閣「維港滙」 冠軍團隊 信心保證

利嘉閣地產奪得由「維港滙」發展商之一 - 信和地產頒發之「維港滙」銷售冠軍及傑出團隊獎



圖為「維港滙」發展商信和置業執行董事田兆源先生(左二)頒發「2022年度銷售冠軍」獎項予利嘉閣地產，並與利嘉閣地產總裁廖偉強先生(左四)、董事徐志華先生(左五)及一眾管理層精英合照。

歡迎致電「維港滙」冠軍團隊查詢



姚先生 James
高級營業董事
9809 8486



曹先生 Vincent
營業董事
9602 6656



簡先生 Esmond
高級分區董事
9104 4033



黎先生 Aldous
高級分區董事
6307 7720



邵先生 Ben
分區董事
6023 6368



馮先生 John
區域董事
9668 7098



蔡先生 Brian
助理分區董事
9505 9168



徐先生 Roy
營業董事
9475 0833

維港滙設計提案 現代輕奢四口之家



Keith Choi

超過28年室內設計經驗，為不同行業、各大小商舖，由室內設計到工程統籌，提供細緻且具創意的服務。在不同類型住宅項目，細心聆聽業主所想，為客戶帶來優良的裝修設計體驗。

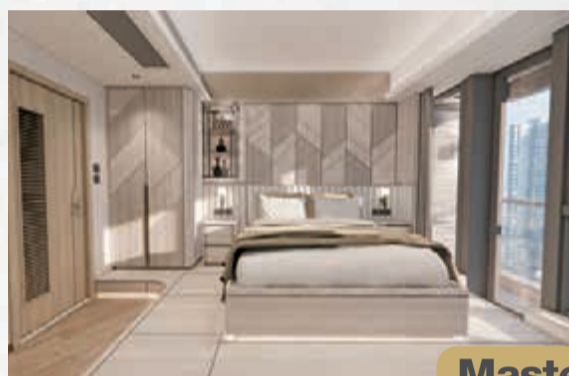
2期2座C室 | 3房1廳 | 約797平方呎 | 現代輕奢風

一家四口，每個人的需求都不同，但是透過室內設計，可以讓整個家庭都能在這個空間中找到最適合自己的角落，既照顧各家庭成員的需求，也注重整個空間的一致性和美感，感受到家的溫暖。



Study Room

配置足夠的儲物空間和書枱，床頭圍身用上簡約的線條配以水泥漆及銅色鋼的配搭，讓整個空間看起來更加現代。床頭燈可以作睡前休息前使用及讀書時作枱燈。床尾用上與床頭呼應的設計，增加儲物空間配以吊架作開放式書櫃，方便日常使用。

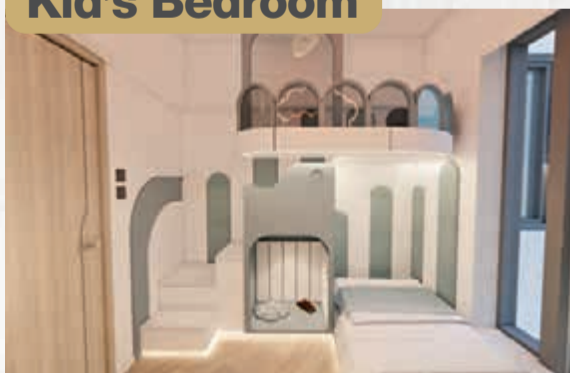


Master Bedroom

主房設計採用儲物地台加強收納效果，讓空間更加整潔。床背上層及衣櫃用以斜併的木紋條子，以不同的角度突顯木紋材質，增加整個空間的質感。床背下層軟墊一體式至兩側床頭櫃，拉闊空間感。天花兩側用以燈槽去除主照明，免除主燈壓床對視覺感觀不良。



Kid's Bedroom



兒童房是孩子們的天地，設計上需要兼顧安全與趣味性。兒童房設計採用雙層的設計，下層有空間供保母陪同休息，上層則增加小朋友的玩樂空間。梯級櫃不僅有儲物空間，還留有閱讀的位置，未來還可以加放層板作書櫃使用。牆身都用上護牆板軟墊，以防小朋友不小心撞倒，而另一幅大面積的牆身配以雲造型燈及弧形牆板，增加童趣效果，上層空間加有弧形圍欄固定及安全。

Dining Room



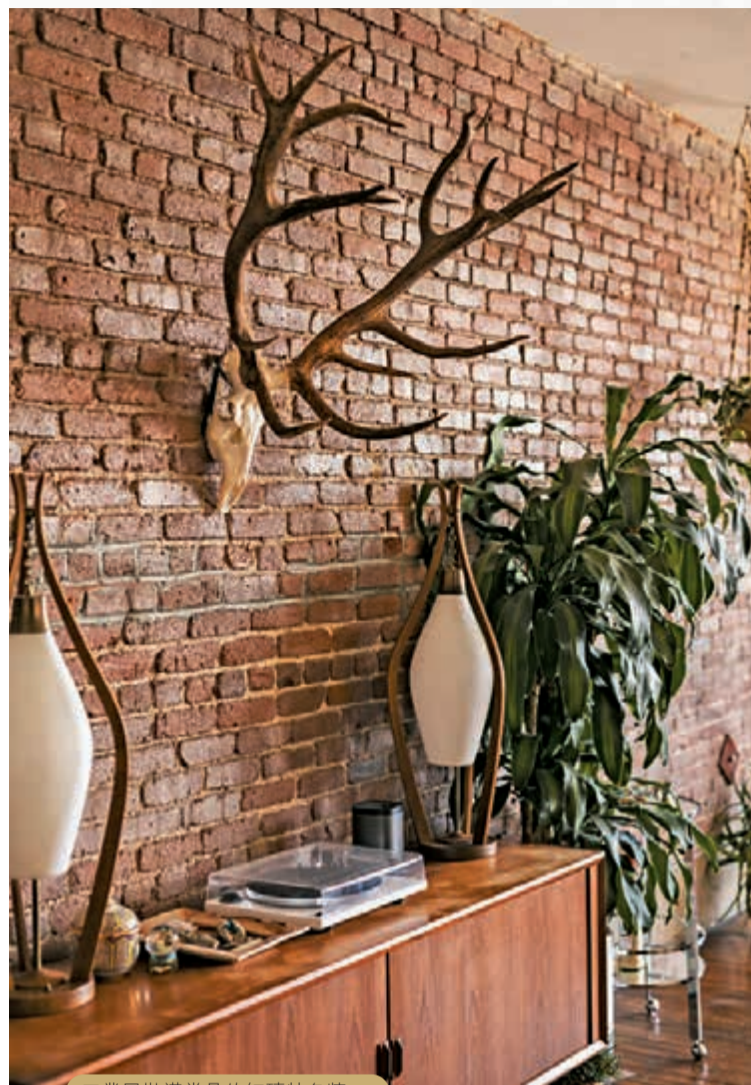
飯廳位置則配上玫瑰金色的簡約吊燈，與客廳的設計相呼應，增加整個空間的一致性。餐枱旁的餐邊櫃上層用銅色鋼材層架作展櫃位置，下層則設有收納空間，設計與客廳的電視牆身背牆統一，用帶有金根紋理的石材，展現高貴的效果。

Living Room

客廳是家庭活動的中心，因此它的設計非常重要。利用單位的高樓底，運用近年流行的磁吸路軌燈，在不同情境下更換燈具，讓空間永遠保持新鮮感。天花再配弧形燈槽加強燈光，成為主照明，提供舒適的照明效果。



特別鳴謝：M Studio微·工作室



工業風裝潢常見的紅磚特色牆。

家居設計學

粗獷硬朗 凸顯建材原貌

工業風室內設計5要點

相對於崇尚簡潔自然的北歐風，以材料原貌與深色調為主軸的工業風總是給予人粗獷、個性鮮明的感覺。工業風裝潢的出現，可以追塑至約1760年代的工業革命，雖然隨著時間演變，工業風也開始受到極簡風格、北歐風格的影響，衍生出簡約工業風設計、輕工業風裝潢等類型，但保持裸露質樸的樣貌，仍然是工業風設計的核心。

01 黑白灰為主色調

黑色、白色和灰色是工業風的常用PALETTE。不過，大面積使用黑色容易帶來壓迫感，相反白色則有助提升空間感。因此，許多人會選擇白色和灰色作為主要顏色，黑色就集中用於家具配色、框架和裝飾品之上。

02 紅磚、水泥特色牆

當然，若只用上黑白灰3色，就會跟現代簡約風大同小異。工業風設計上一般會預留一面牆身作特色牆，同時可作為空間劃分。常見的特色牆材質就有紅磚或水泥牆，牆身會盡量保留材質的原始及真實紋理，凸顯隨性、不加修飾的粗獷感。

03

天花板管線規劃

工業風設計不會安裝假天花，好處是能夠讓單位空間看起來更大更高，但外露的管線容易令人覺得雜亂不美觀。所以事前需要規劃好管線的排列位置、包裹材質，建議用上EMT金屬管後，再塗上跟整體裝潢風格搭配的油漆顏色，或是直接表現金屬的原有光澤，都能為本來的工業風裝潢加分。



亦可選擇仿舊皮革沙發弱化金屬帶來的冰冷感。

04 復古鎢絲燈飾

至於燈飾選擇方面，工業風主要集中使用粗體金屬骨架、外露燈泡、軌道燈、雙關節燈等，而近年更是流行復古風的「愛迪生燈泡」吊燈，讓特色單品成為空間中的一大亮點。



市面上有不少仿鎢絲燈泡製成的LED燈，由鎢絲線映照出的黃光可以增加空間的溫度，復古情懷與安全性兼具。

05

木材與金屬鐵件家具

原木或深棕木材亦是工業風常見的元素，搭配另一個工業風代表性元素金屬鐵件而成的家具，不但可以增加耐用性，更可以減低工業風整體的強烈與冰冷感覺，為家居帶來溫暖。

讓蓆夢思®匠心打造你的睡眠空間

當大家準備入伙新家時，選購合適的床褥和床架是一個重要的任務。床褥和床架不僅直接影響睡眠品質，還能夠為整個臥室帶來美觀和舒適的氛圍。以下是一些選購床褥和床架的建議。

- 睡眠習慣：喜歡在床上閱讀，考慮床頭有軟墊的床架
- 儲物：確保床架設計能夠滿足儲物需求
- 睡眠空間：獨睡或共寢，居室大小，這些都會影響床褥的選擇

蓆夢思®獨立袋裝彈簧床褥提供良好的支撐力，符合人體工學，有效減少身體壓力，撐起您每一個夢。蓆夢思®甜夢®系列和BackCare®系列床褥配備不同特點，再加上精心設計的各式床架，還有狗狗床褥及其他家居周邊產品如舒適椅及香薰套裝等，匠心打造您的專屬空間。

維港滙住戶專享優惠

於蓆夢思專門店購買指定型號床架可享折扣後再減HK\$1,000優惠，另有其他床褥優惠。優惠期至2023年12月31日。

蓆夢思客戶服務熱線：2378 4848 網址：Simmons.hk



蓆夢思®BackCare®系列床褥



蓆夢思®甜夢®系列床褥

維港滙住戶 專享優惠

Lauren及Livia床架折扣後額外再減\$1,000，限量發售

另有多項床褥優惠，優惠期至2023年12月31日



躺下來 一動一靜
仍舊輕盈

合上眼 一吸一呼
如釋重負

席夢思店

中環萬宜大廈 2506 1100 | 銅鑼灣皇室堡 3693 4569 | 尖沙咀The ONE 2736 5583 | 九龍灣MegaBox 2723 3009
九龍塘又一城 3525 1718 | 荃灣廣場 2525 5220 | 元朗形點I 3586 3070 | 沙田HomeSquare 2696 9226

Simmons Studio by Simmons
沙田HomeCircle 3565 6900



席夢思®

客戶服務熱線: 2378 4848

simmons.hk

f Instagram Simmons Hong Kong



開放式廚房好睇唔好用？ 3大裝修貼士免全屋油煙



開放式廚房設計可以將客廳與廚房相連，提升單位整體空間感，是近年不少新樓的交樓標準。不過，許多人都會認為開放式廚房「好睇唔好用」，其致命缺點在於煮飯時會油煙四濺，全屋遭殃，因此只適宜烹煮輕食。其實只要在裝修上多一步，開放式廚房一樣可以免油煙煮「九大簋」，同時變得慳位實用！

Tips 1 抽油煙機愈近窗 吸力愈大

挑選抽油煙機時，應留意其排氣量，建議每分鐘要有11至16立方米。而安裝位置愈靠近窗口愈理想，能縮短排煙管的長度，排煙管愈短，吸力愈大；另外排煙管要盡量拉直。除煮食時要開啟抽油煙機外，煮食後亦不應馬上關掉抽油煙機，現時市面上大部分抽油煙機都有延遲關機功能，開放式廚房戶主善用此功能就能將殘餘在廚房內的油煙抽走。

Tips 2 電磁爐煮食不一定少油煙

據《2011年建築物消防安全守則》設計的開放式廚房，是沒有任何煮食爐具種類的限制。如果開放式廚房是根據已核准大廈圖則建成，本身設計就是明火，當然就可以合法使用，不會違反消防及建築條例等要求。普遍大眾認為電磁爐較明火安全，而且煮食時會較少油煙，事實上，油煙的多寡與使用明火抑或電磁爐煮食無關，反而與煮食時的火力有直接關係，注意烹調時控制火候或功率更重要。

Tips 3 善用收納配件增加儲物空間

香港的開放式廚房格局上以單邊靠牆或者L型為主，儲物空間較有限。安裝牆身掛架和廚櫃拉籃會有幫助，另如果地方容許，有些戶主會在開放式廚房一則加設廚櫃地櫃，令廚房由單邊變L型，或由L型變U型，可增加儲物空間之餘，亦可起到劃分空間或兼作飯枱之用。

2023廚電廚具新品 顏值實用兼備



Miffy 14cm琺瑯雙耳鍋

Boris 12cm牛奶鍋

Miffy & Boris 日本富士琺瑯FUJIHORO廚具

Miffy帶同好朋友Boris，聯乘日本富士琺瑯FUJIHORO，化身成為萌爆廚具！日本富士琺瑯擁有超過70年歷史，琺瑯塗層能抗酸鹼和抗菌性，保存食物原味及不易沾染味道和顏色。今次聯乘有Miffy士多啤梨主題及Boris啡色小熊造型2個系列，有齊雙耳鍋、牛奶鍋、水煲、琺瑯杯及收納盒等，日本製琺瑯廚具不但輕身堅固，而且傳熱均勻，適用於明火及電磁爐。

網址：<https://acehomehk.com/>



Nespresso Vertuo Pop 膠囊咖啡機

全新Nespresso Vertuo Pop膠囊咖啡機機身僅25cm高，水箱600ml，體積小巧，配備獨特專利Centrifusion™技術，透過內置鐳射條碼掃描器，為不同配方設定沖調技術，只需加水再放入咖啡膠囊，一按即自動沖泡咖啡。咖啡機更可連接至智能藍牙及無線網絡科技使用，備有6種顏色選擇，除了經典的甘草黑和椰子白外，更有火熱紅、芒果黃，以及超夢幻色系薄荷綠及海洋藍，少女們如何招架！
建議零售價：\$1,088

récolte Compact Bakery 麵包機

雖然麵包機不是甚麼新產品，但要顏值高，體積小巧且功能齊全的，récolte Compact Bakery麵包機或許是好選擇。Compact Bakery麵包機機身寬度只有約20cm，約2.5mm厚釜內鍋，能夠完美保存熱能，輕鬆烤出外皮薄脆，內裏濕潤柔軟的麵包。麵包機備有12種模式，除了6種麵包模式外，亦可以製作Pizza餅皮、年糕及麻糬等，還有13小時預設定時功能，一朝早起身就聞到自家新鮮出爐麵包香，心情都特別好。
建議零售價：\$1,680



THERMOS 迷霧綠真空保溫系列

THERMOS今次特別挑選4款熱賣人氣產品，配上今期流行的迷霧綠色調，瀰漫著自然活力氣息，清新舒適，簡約得嘍又帶點美感，帶去露營打卡又得，放喺屋企點睇都得。迷霧綠系列真空保溫產品，現正於THERMOS專門店、網上商店及各大百貨專櫃有售。
官網：www.thermos.com.hk

(左起)
500毫升真空燜燒罐、
4.5公升真空煲(外攜型)、
1.8公升真空煲(外攜型)及
500毫升真空保溫瓶。



生活需要一點色彩!

THERMOS 膳魔師 治癒色系廚具 為生活加添儀式感

「累了嗎？快點坐下來吃飯吧！」忙碌工作一整天，回到家誰不想吃上一頓熱騰騰又可口的飯菜？但望著牆上的時鐘，以及自己疲憊不堪的身軀，還是選擇低頭繼續吃畢手上的外賣……其實只要選對廚具，就算再忙再夜，每日下班回家都可以吃到營養滿分的自家餸菜及湯水！百年保溫產品品牌THERMOS膳魔師每款產品背後的设计初衷，就是希望以快捷方便的方式為大家帶來健康飲食。最近，THERMOS更推出了多款治癒色系廚具，實用性與顏值兼備，若然新屋設計主打簡約風或北歐風，更是零違和感，帶出街用同樣保證I Gable！

01 迷霧綠真空保溫系列 無需睇火 煲湯燜飯帶飯樣樣掂

綠色一向予人清新自然的感覺，而帶著朦朧迷霧氛圍的綠色調更是北歐風家居常見用色。一般燜煮菜式的烹調時間長，令不少上班族卻步。利用THERMOS的真空煲煲湯燜飯，可把食材放進內鍋，煮滾後放回真空煲內，透過真空內層能阻止熱能流失，無需睇火又節能。上班族只要出門前放已煲滾食材入真空煲，收工便可食到美味菜式，十分方便。

迷霧綠4.5公升真空煲(外攜型)，適合4至5人家庭使用，內鍋適用於明火及電磁爐，方便直接火上烹調後再燜煮。貼心防滑底座及外鍋手柄鎖定設計，避免誤開降低燜燒效果；內鍋蓋更可置放在外鍋蓋內側，方便使用又衛生。同系列1.8公升真空煲(外攜型)內鍋同樣適用於明火及電磁爐，體積細小，除可於家中使用，更可方便出外使用。4.5公升真空煲煲湯、1.8公升真空煲燜煮小食或糖水，用埋500毫升真空燜燒罐帶飯，防漏矽膠環及廣口設計，密封不怕漏，帶到公司，更可煮簡單食材，十分方便。另外，隨身攜帶超輕500毫升真空保溫瓶，就可以隨時補充水分，保溫保冷，健康又環保。

THERMOS迷霧綠真空保溫系列
500毫升真空燜燒罐 零售價\$398
4.5公升真空煲(外攜型) 零售價\$1,980
1.8公升真空煲(外攜型) 零售價\$738
500毫升真空保溫瓶 零售價\$738

同系列500毫升真空燜燒罐，既可煮簡單食材，又可作保溫容器，保溫保冷。



THERMOS迷霧綠真空保溫系列，
打造質感生活。

02



真空保溫手斟壺以粉霧紫作色調，少女心爆棚！

1公升真空保溫手斟壺 粉霧紫色調 少女心爆棚

THERMOS真空保溫手斟壺，單指按壓即出水設計，配上質感粉霧紫色調，無論沖茶或飲水都充滿儀式感！ 零售價\$438

JDP系列真空保溫杯 保溫保冷6小時 持續補充水分

在家也要多喝水！JDP系列真空保溫杯超輕量設計，加上推蓋式杯口設計，滑動即鎖蓋，即便家有毛孩都不易打翻。配備300及400毫升兩種容量，霧黑色、珍珠白、薄荷藍3色設計，切合全家需要。零售價\$278(300毫升) / \$298(400毫升)

03



保溫杯2種容量，3色設計，保溫保冷。

04



FJK系列碳酸飲料專用保冷瓶，放有汽飲品必備。

FJK系列碳酸飲料專用保冷瓶 隨時隨地清爽消暑

不少人每逢夏天或運動過後，都特別喜歡喝碳酸飲料消暑爽一爽，在街上買又怕飲唔晒。THERMOS FJK系列碳酸飲料專用保冷瓶，不但可以保冷，瓶內的壓力釋放孔在轉動瓶蓋時會同步將氣壓釋放，確保開蓋時飲料不會溢出，放碳酸水、汽水及啤酒就啱啱好。零售價\$438(750毫升)

搵 AI 幫手 做家務乾手淨腳 客廳到廚房 智能家電精選巡禮

新居入伙，各位業主當然要張羅添置合適家電。平日有家人幫忙打點屋企大小事，如今細屋搬大屋，甚至建立人生首個屬於自己的安樂窩，輪到自己為家人分擔，又不想做家務搞到一頭煙？小編精選一系列智能家電，對應不同AI人工智能技術，透過預設不同模式，撇幾撇就可以K.O.麻煩家務，「菜鳥」都變「家務達人」！

空清+家具 LG PuriCare AeroFurniture 空氣清新茶几

具備有忌廉白、瑰麗紅與香檸黃3種選擇的LG PuriCare AeroFurniture，結合空氣淨化和家具元素，於附有無線充電的桌面底座內置LG PuriCare 360° HEPA濾網，配合UVnano技術去除風扇葉片上99.99%的細菌，透過柔和的微風寧靜淨化空氣。用家可透過《LG ThinQ》設定空清模式及啟動8種氣氛燈，營造家居格調。



建議零售價：\$4,380

超強吸力 65分鐘長續航 Xiaomi無線吸塵器G10 Plus



建議零售價：\$1,899

採用12錐旋風除塵系統產生強大離心力，配合10.8萬轉速摩打製造150AW吸力，通過5重過濾系統有效阻隔小至0.3μm顆粒物，淨化效率高達99.9%。產品附有電動高扭矩防纏繞地刷、電動防纏繞除蟻軟膠刷、毛刷吸頭及縫隙吸頭4款切換，又有「一鍵自鎖」功能以固定吸力進行不間斷吸塵，最長提供65分鐘持續吸塵。

附鏡頭偵測 貓奴必備 PETWANT寵物智能餵食器

結合寵物監視錄影及自動餵食器，配備魚眼夜視鏡頭的PETWANT PF-102-TW，支援多人連線，家人可同步觀察寵物狀態。此外產品可設定最多1日8次的放飯時段，對應最多15毫升飼料，適合少食多餐、控制飲食的貓咪。當出糧有堵塞問題，機身的紅外線偵測會以app發送通知主子。



建議零售價：\$940

衣物感測 自訂洗衣模式 Samsung AI Ecobubble前置式洗衣乾衣機

內置AI智能控制功能的Samsung AI Ecobubble前置式洗衣乾衣機(10.5/7kg, 1,400rpm)，可自動感測衣物重量及污糟程度，再根據平日洗衣習慣，制訂出最合適的洗衣模式。產品具備Ecobubble泡泡淨洗衣技術，即使用常溫水清洗仍可讓洗衣液極速滲透衣物纖維，去除頑固污垢，保護衣物顏色。值得一提，洗衣機特設AddWash添衣門，當洗衣過程中要添洗，毋須中途停機，夠方便。



建議零售價：\$6,290

空氣蒸煮及NutriFlavor鎖鮮 Philips空氣蒸鍋保留九成食物營養

上揭式設計加雙層配件令煮食容量翻倍，最多支持4人分量煮食。採用自家「空氣蒸煮」及NutriFlavor營養鎖鮮技術，結合控制溫度、濕度和最佳烹調時間，當中加熱至120°C及100%蒸氣水分，再用空氣令食物整體變熟，此方式可提升新鮮食材的天然風味和口感，同時保留最大的營養價值。再配合《NutriU》遙距烹飪兼內附食譜獲取靈感，一鍵煮出米芝蓮星級佳餚。



建議零售價：\$5,698

WiZ Connected超薄可調光天花燈 (白色)

WiZ Connected是其中一間知名物聯網燈具照明系統供應商，配合《WiZ》跟燈具配對，內置多款不同氣氛燈選擇、多達1,600萬種色彩切換、冷暖色溫調節等。以這款天花燈為例，28毫米纖薄設計，色溫由2,700K至6,500K，提供2萬小時額定使用壽命和顯色指數80，易於融入不同家居設計。



建議零售價：\$1,488

雅芳婷@香港家居博覽2023 儲物組合床及床褥全港最齊全



6月1至4日雅芳婷將於「香港家居博覽2023」展出大量儲物組合床及床褥。作為擁有全港最齊全的儲物組合床及床褥的家品品牌，致力為住客提升空間利用率。

組合床設有多款尺寸及收納組合方式，滿足不同家庭的儲物需要及習慣。4款尺寸分別為36吋、48吋、54吋及60吋，價錢低至3,372港元起。每款尺寸皆有6個由頂揭式及櫃桶組成的儲物組合，客人可自選心水組合，度身訂造專屬的儲物組合床。

為方便使用儲物組合床收納雜物，雅芳婷同時提供多款可摺式或輕便型床褥，其中黑金剛彈力床墊(2.2吋)售598港元起，實用三摺組合床褥(5吋或6吋)售1,638港元起。這類床褥及床墊可輕鬆摺疊或移動，不但方便用家收納物品於儲物組合床內，也易於更換床笠，各位毋須再將整個床褥抬起，更慳力水！

歡迎親臨雅芳婷會場攤位(R27-R32)，親身體驗儲物組合床及床褥如何提升大家的生活質素！

時間：6月1至3日(12pm — 9pm)，6月4日(12pm — 8pm)
地點：香港會議展覽中心Hall 1 CDE
攤位：R27 — R32

掃code瀏覽儲物組合床資料





蝸居救星 Sleeppro

儲物組合床及床褥

度身訂造心水收納空間

香港地少人多、寸金尺土，當然要用盡每一寸空間！地方淺窄自然對收納的需求大增，善用空間且實用度高的「儲物組合床」因而誕生。一般組合床只能在家具店訂造，而且選擇有限，未必能真正迎合用家需要。雅芳婷旗下品牌Sleeppro就能讓客人一次過挑選組合床、床頭板、床褥、枕頭、被子及床笠等，更可度身訂造專屬的儲物組合床，用盡空間之餘亦能享受優質睡眠，咁就安枕無憂啦！

儲物組合床



完美提升
收納空間

會場推廣價
\$3,372起

全港最大型一站式家居博覽會「香港家居博覽」將在6月1至4日於香港會議展覽中心舉行。Sleeppro將於雅芳婷攤位擺放最新最齊全的儲物組合床及床褥，並以會場限定優惠價發售。除了可於Sleeppro實體店挑選心儀寢具外，亦可到Sleeppro官網選購雅芳婷®、Finlayson™及DPM®三大知名寢具品牌及其他床品，貨品將直接送到府上。

「香港家居博覽 2023」詳情：

6月1至3日：12pm — 9pm

6月4日：12pm — 8pm

地點：香港會議展覽中心Hall 1 CDE

攤位：R27—R32

現凡於6月30日前登記即可免費升級為Sleeppro VIP會員，首次網購更可享一次全店額外85折。立即掃描QR Code加入會員，用此優惠入手心儀床褥及床品！



Sleeppro
Facebook專頁



Sleeppro
Instagram



免費成為網店
會員VIP



儲物組合床
資料

4款儲物組合床 滿足不同儲物需要

「儲物組合床」對空間有限的居所而言非常友好，其巧妙利用床下每一寸空間，將儲物空間最大化。而Sleeppro的「儲物組合床」迎合香港的住屋環境，設有多款尺寸及收納組合方式，滿足不同家庭的儲物需要及習慣。4款尺寸的儲物組合床分別為36"、48"、54"及60"，每個尺寸皆有6個由頂揭式及櫃桶組成的儲物組合，客人亦可度身訂造專屬的儲物組合床，自選心水組合，有興趣的讀者可親臨Sleeppro陳列室查詢及體驗。

儲物組合床陳列室地點：

Sleeppro - 中環店 (6月8日起)

Sleeppro - 荃灣如心店

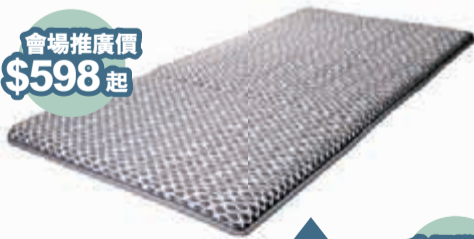
雅芳婷床褥專門店 - 始創中心店

香港家居博覽2023 (6月1至4日於香港會議展覽中心Hall 1 CDE) [攤位：R27—R32]

可摺式或輕便型床褥 省力又舒適

為方便用家使用「儲物組合床」收納，Sleeppro同時提供多款可摺式或輕便型床褥，這些床褥可輕鬆摺疊或移動，不但方便用家收納物品於儲物組合床內，更便於日常更換床笠，毋須再將整個床褥抬起，更慳力水！

會場推廣價
\$598起



黑金剛彈力床墊 (2.2")

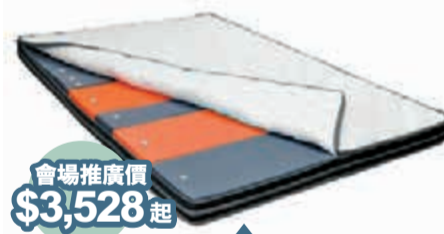
- 三摺式設計
- 內含金剛棉，質感剛中帶柔
- 襪棉面布，提升整體舒適感
- 高承托力，避免床墊凹陷、脊椎彎曲受到擠壓
- 經瑞士Sanitized防蟻技術及澳洲HealthGuard技術處理
- 有效抗病毒、抑菌同時高效防塵蟻

會場推廣價
\$2,255起



太極三摺床褥 (6")

- 三摺式設計
- 內含兩層澳洲羊毛複合薄墊，加強透氣和水份管理
- 具抑菌防蟻功能
- 內層選用通過全球安全認證的高密度海綿粒子
- 由英國傳統拉釘工藝組合而成，免卻使用膠水接合



會場推廣價
\$3,528起

點對點®組合床褥 (4")

- DPM獨家研發「點對點®舒壓系統」
- 可按用家身高、體重或睡眠習慣，調整多個獨立組件
- 緊貼脊椎自然弧度，加強腰部承托
- 重點紓緩肩臀兩大「超壓力點」
- 亮心式設計，方便用家清潔



會場推廣價
\$1,638起

實用三摺組合床褥 (5" / 6")

- 設有5"或6"厚度
- 三摺式設計
- 高密度海綿，承托力更高

自製影院級視聽享受 買大尺寸電視？定安裝投影機好？

一個屋企，最舒服的靈魂部分，必定是在客廳擺放梳化和電視的位置。為了打造媲美影院級的視聽娛樂享受，這個「皇帝位」亦是很多業主最花腦筋設計和布置的地方。到底應該選購一部大尺寸電視，還是安裝電動幕布，用投影機營造巨幕電影感好？不妨考慮以下四大因素，以便幫大家整理好想法吧！

新裝修 要否預留一幅牆

投影機和電視最大分別的是，投影機必須要昏暗的環境才能使用，大白天在客廳拉窗簾開投影機，令居室採光不足，住得自然不精神。加上要預留大面積牆身，或是安裝電動升降投影幕，或是空出白牆投影。然而安裝電動投影幕，需要在事前室內設計階段規劃好，為牆身預留電源接口，而且現今家居多是特色背景牆為主流，不同顏色、不用質感的牆身無法正常投影畫面，如果在特色牆外加一台電動幕布，整體布局並不美觀之餘，事實上不少新盤圖則均傾向窩居小家庭，犧牲一幅牆身來安裝投影機，並不划算。

睡房布置投影機更佳

正如前述，投影機在昏暗環境發揮最佳狀態，所以在睡房使用反而更好。一般睡房為了不想營造侷促感，都會預留一面「清水牆」。如果家人都是上班族，只能夜晚收工回家享受娛樂的話，不妨買一台攜式投影機設置在睡房，臨睡前看一會兒串流節目，同樣賞心樂事。

想清楚自己和家人的娛樂需要

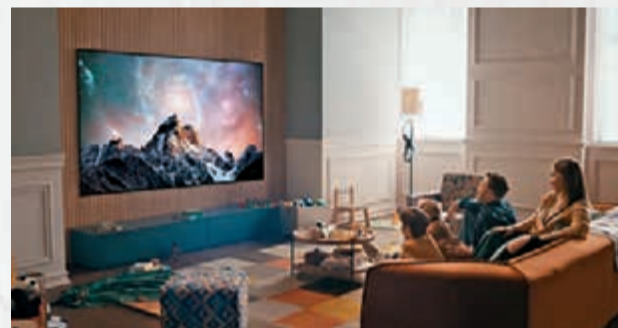
投影機容許靈活調整投射畫面的尺寸，而且市面上不少型號已支援貼牆擺放，甚至對應側投的超短投款式。然而對畫質和色彩呈現有要求的朋友，特別是喜歡用電視打機的玩家，投影機所呈現的色溫、畫面清晰度、刷新率均跟電視有差距，遊玩體驗一定是用電視更佳更穩定。此外，如果家中有長輩的話，看電視會較投影機更直覺易操控。



同一規格標準 兩者售價差太多

4K解析度、支援HDR、高畫面刷新率、符合杜比聲畫性能等，已經是現今電視的標準配置，最平售價可以從國產品牌兩千起跳，而知名品牌也不過3,000至4,000多港元，單一期消費券都可以入手。然而以同樣的規格選購投影機，普遍都要逾萬元，未計電動幕布等配置成本。假如閣下有萬元閒錢，隨時加多些少直接攻頂擁有一台8K電視，屈指一算，大家識計數吧！

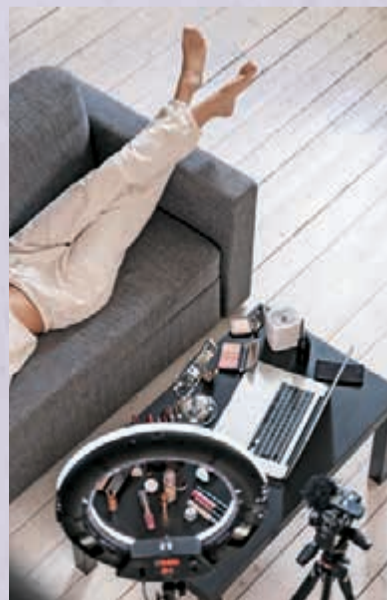
其實買電視還是投影機，小編認為兩者屬於互補性質，現今流動娛樂盛行，人人用手機睇片打機，如果家中有幾台智能裝置，例如有一台隨身投影機，毋須「爭電視用」，又唔怕用手機睇傷眼，確實照顧到不同用家的視聽需要。



對畫質和色彩呈現有要求的朋友，電視肯定表現勝人一籌。

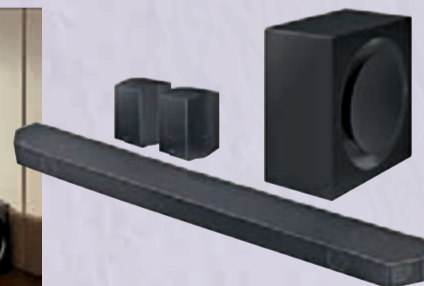
挑選靚聲Soundbar 為家居釋放驚豔音色

家陣乜都講「沉浸式體驗」，單靠電視內置的喇叭，未必能營造更逼真的聽覺臨場感，所以愈來愈人會添置家庭音響組合，簡單如一支Soundbar，以至連左右聲道喇叭、sub-woofer低音炮也一併入手，建構5.1甚至7.1聲道組合，來增強音色表現，豐儉由人。以平玩為賣點，小編一於推薦近期幾款人氣soundbar俾大家參考。



4K有找 Sony HT-S2000 3.1聲道杜比全景聲Soundbar

新鮮滾熱辣，Sony最新款HT-S2000 soundbar具備3.1聲道杜比全景聲，通過獨特數碼聲場處理技術「Vertical Surround Engine」，令soundbar能在垂直空間定位，並通過全新開發的向上混音器發聲，配合「S-Force PRO Front Surround」以虛擬方式重現環迴立體聲，從兩側感受環繞音效。建議零售價：\$3,990



Samsung Soundbar HW-Q990C 萬元享11.1.4聲道

Samsung今年旗艦型號Q系列Soundbar HW-Q990C，支援11.1.4聲道杜比全景聲，同時搭載SpaceFit Sound Pro，能根據使用環境提升聲音質素，亦能配合自家電視喇叭協同呈現「Q-合體交響音效」。此外，Game Mode Pro能根據遊戲類型進行音效優化，讓玩家可以更加沉浸在每個場景中，感受更真實的遊戲體驗。建議零售價：\$11,490

感受來自頭頂聲效 Bose家庭娛樂揚聲器600

Bose出品的喇叭亦是大眾熱銷產品，例如早前推出的Bose家庭娛樂揚聲器600，配備杜比全景聲及獨家TrueSpace技術兼備極向上發射單元，特別針對非採用全景聲編碼的音頻內容，智能分析用家正在觀看的内容，並混上全景聲以外的訊號，以創造多聲道體驗。建議零售價：\$4,990



GERMAN
POOL



WIFI 智 勁

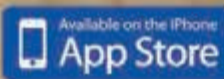
移 動 冷 暖 空 調



2匹

- 智能 APP 簡易控制所有功能
- 戶外遙距開關及調校溫度
- 接通智能家居系統及感應器：自動調節風速控制溫度濕度* 預先為您準備最舒適環境* 高靈敏度偵測 無人自動關機*
- 配合其他智能家居電器使用

- 2匹強勁馬力極速製冷
- 無需安裝即插即用
- 去到邊都涼到邊
- 冷、暖、抽濕、吹風一機搞掂
- 一機取代冷氣、暖風機、風扇及抽濕機等電器極慳位
- 家居、辦公室、商舖一概適用



WiFi智能移動冷暖空調
PAC-CH416-SC

* 須配合智能家居系統及感應器同時使用

移動冷暖空調系列



PAC-C209 淨冷型 9,000BTU (約1匹)	PAC-CH309 冷暖型 9,000 BTU (約1匹)	PAC-CH312 冷暖型 12,000 BTU (約1.5匹)	PAC-CH316 冷暖型 16,000 BTU (約2匹)	PAC-CH409-SC WiFi智能冷暖型 9,000 BTU (約1匹)	PAC-CH412-SC WiFi智能冷暖型 12,000 BTU (約1.5匹)	PAC-CH416-SC WiFi智能冷暖型 16,000 BTU (約2匹)
--------------------------------------	--	---	---	---	--	--

德國寶廚櫃、傢俬及電器陳列中心

銅鑼灣旗艦店 +852 3110 2030 | 京士頓街9號Fashion Walk地下及1樓G舖
 九龍灣陳列室 +852 3907 0356 | 宏照道38號MegaBox L5-5
 士瓜灣陳列室 +852 2773 2828 | 馬頭角道116號新寶工商中心地舖



探索新舊交織「文青區」 穿梭大街小巷享受慢活一天

只有十餘分鐘步行距離的深水埗區，一直保留著多條主題商店街、不少歷史建築和老店。然而隨著愈來愈多咖啡店、精品小店、藝術空間等「年輕活力」進駐，此舊區近年已搖身一變成新舊文化交融、充滿文藝氣息的「文青區」，不妨找天漫步過去探索以下地方！
(部分圖片：互聯網)

Litm @ V Walk 人寵共樂歡創意茶記美食

第一站

卡邦尼餐肉炒一丁



鬥士鯪魚炒蛋三文治

一日之計在於晨，當然要先品嚐醒神早午餐。Litm主打特色fusion茶記美食，款款足料之餘帶來意想不到的創新配搭。如「鬥士鯪魚炒蛋三文治」以送飯一流的豆豉鯪魚為餡料，味道上竟然毫無違和感；卡邦尼餐肉炒一丁同樣有驚喜，濃郁醬汁恰到好處，麵條相當掛汁，非常邪惡！餐廳位於大型商場V Walk，室外設有露營文青風檯凳，為寵物友善餐廳。

地址：深水埗深旺道28號V Walk地下G8號舖



「新棚仔」深水埗布藝市場



外面巨型塗鴉牆混合本土文化及科幻未來感，為街頭打卡點之一。

「新棚仔」 一探布藝世界魅力

第二站

位於通州街天橋底的「新棚仔」深水埗布藝市場，前身為俗稱「棚仔」的欽州街小販市場，是香港碩果僅存的布販集中地，一眾學生、手作愛好者、設計師的熱門「蒲點」。內裡有逾50個布販，其中16個攤檔是由舊址搬遷過來繼續經營。一走進「新棚仔」，琳瑯滿目的布匹隨即映入眼簾，逐戶仔細慢逛「尋寶」的同時，亦不難看到布販們所使用的舊式縫紉工具，定能從一片布海中發掘別有一番的樂趣。

地址：深水埗通州街269號



皮革老字號聯昌皮號



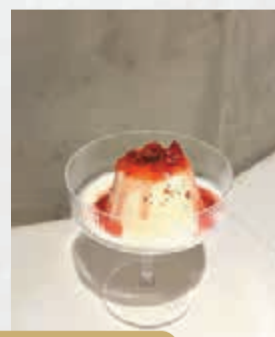
大南天窗內裡裝潢

聯昌皮號+大南天窗 皮革老字號內有乾坤

75年皮革老字號聯昌皮號專營全香港製造的樹膏皮，地舖主要售賣皮革成品或皮料，內裡裝潢依然滲透著時代痕跡。沿旁側樓梯向上走，右側繪有由本地畫家所畫的聯昌發展史牆畫，走到二樓便是文化藝術展覽場地——大南天窗。大南天窗的裝潢特意還原了舊時風貌，如舊式格仔紋地磚、懷舊花紋玻璃屏風等等，這裡會不定期進行各式各樣的展覽；當看到樓梯亮燈，即代表現有展覽進行中。

地址：深水埗大南街173號

第三站



草莓玫瑰意式奶凍



特色打卡布牆

BOLD Coffee 「棚仔」買布人手編織打卡布牆

第四站

置身於「布街」基隆街中的咖啡店BOLD Coffee，最大賣點之一莫過於其「布」主題，不只體現在店名、布製餐牌，店內打卡布牆的布料也均購自舊「棚仔」，還是人手編織，別具特色。在這裏除了品啡，食物方面同樣吸引。如夢王•班尼迪配番茄洋葱酸種漢堡及黑毛豬火腿，單是呈鮮橙色的流心夢王蛋蛋黃已令人食指大動，配搭口感帶點煙韌的酸種麵包及清新荷蘭醬，味道層次就更豐富；另外甜點如草莓玫瑰意式奶凍入口相當順滑、奶味濃郁，加上酸甜草莓果醬及可食用玫瑰花乾，甜而不膩，滿足第二個胃。

地址：深水埗基隆街122號地舖

第五站

foreforehead 玩味設計點綴家居

藏身於閣樓的選物店foreforehead，店主精心搜羅了本地及海外品牌的设计小品及生活小物，不少趣怪及色彩繽紛的设计非常適合點綴家居；店內更有售如八九十年代卡式帶機等全新舊時產物，尤其會令復古迷愛不釋手！另會不定期舉行展覽，讓藝術能更貼地融入大家生活。

地址：深水埗基隆街132B閣樓



瑞典著名陶藝家Lisa Larson的動物陶瓷作品。

新居入伙 打造舒適安樂窩 優質寢具助安眠

精神迎接新一天

恭喜各位維港滙業主迎來收樓的大日子，在打造舒適安樂窩的同時，亦要為自己及家人添置優質的寢具，讓自己每晚都可以安然入睡，一覺安睡到天明，元氣滿滿迎接新一天。



PimaCotton匹馬棉系列



PimaCotton匹馬棉系列

Pima Cotton棉中之首 貼心享受

一直致力引進優質床上用品的Cherry，帶來Pima Cotton 匹馬棉系列床品。匹馬棉主要於美國西部高地生長，其產量佔全球棉花產量少於1%，匹馬棉的獨有纖維比一般棉花細長35%，柔韌度亦比一般棉花強45%，加上彈性亦較高，是100%源於大自然的「棉中之首」。用匹馬棉製成的床上用品觸感柔軟順滑，手感極佳，頂級親膚。而且長纖維吸色度高，可保持色彩更鮮艷持久，更具光澤。Pima Cotton 匹馬棉系列集舒適耐用於一身，讓你每晚都可享受優質睡眠。

Swiss Sanitized® 抗菌防蟎系列 讓你安心入眠

英國有研究指床單被鋪如長期沒有更換清洗，會滋生大量塵蟎和細菌，有機會引致肺炎、闌尾炎等健康風險。瑞士百年品牌 Swiss Sanitized® (瑞士山寧泰)具有專利抗菌技術，利用抗菌劑嵌入紡織品，可提供持久保護，防蟎抗菌。Sanitized®有效抑制塵蟎、細菌等致敏原滋生及繁殖，特別適合敏感人士使用；同時亦能除味潔淨、具除臭功效。Swiss Sanitized®已通過多項國際檢測認證，包括OEKO-TEX Standard 100®、bluesign®、英國過敏協會等，信心保證，於極佳衛生狀況下，使睡眠更安心舒適！

「Swiss Sanitized® 抗菌防蟎系列」產品備有床笠套裝、羽絨被、功能被、舒適枕及床墊，以供選擇。



SwissSanitized瑞士專利抗菌防蟎床笠套裝

SwissSanitized瑞士專利抗菌防蟎功能被

Outlast® 感溫記憶枕系列 享受深度睡眠

由NASA研發「經認證太空技術」專利物料——其雙向控溫原理，可減低排汗30%-50%，自動吸收或釋放熱量，調節最舒適溫度，不會感到太熱或太冷。Outlast®技術可緩解因皮膚溫度升高而引起的睡眠障礙，對更年期婦女、睡眠盜汗和對溫度要求不同的人士均有幫助，讓用家睡得更好更舒適，真正放鬆享受深度睡眠！

Outlast感溫鬆Zone按摩枕



Outlast感溫記憶凝氧枕(升級版)

Cherry® For Better Sleep

ANTIVIRAL ANTIBACTERIAL 雙重守護
抑菌抗病毒 抗菌 + 抗流感病毒 >98%

包括：H1N1 / H3N2 甲型流感病毒、金黄色葡萄球菌、克雷伯氏肺炎桿菌、大腸桿菌



<p>百貨公司 床品部 (請向各分店查詢)</p> <p>香港仔中心 2 樓地下 7 號舖 電話：3113 0768 廣海城 3 期 UG67 號舖 電話：2413 3626 寶大仙中心商場 G 樓 G12K 號舖 電話：2799 8725 新濠灣 Mikiki 1 樓 132 號舖 電話：3104 0570 廣海石橋商場 2 樓 222B 號舖 電話：2423 2882 將軍澳康翠閣 2 樓 268 號舖 電話：2628 6623 將軍澳中心 1 樓 148 號舖 電話：2504 2817</p>	<p>專門店 銷售點</p> <p>沙田中心商場 3 樓 25E 號舖 電話：2606 6012 大埔新運廣場 1 樓 A006 號舖 電話：2698 1788 屯門良景廣場 4 樓 L422 號舖 電話：2480 5226 元朗錦屏商場 2 樓 L206 號舖 電話：2416 2782 元朗商場 120-121A 號舖 電話：3075 2915 天水圍天澤商場 2 樓 206A-B 號舖 電話：3665 0096 天水圍 T Town South 2 樓 S223 號舖 電話：2591 0226</p>
---	--

鄰近港鐵及主幹道 四通八達 社區民生配套設施齊備



南昌站可乘搭東涌線及屯馬線，出入方便。

只需搭一個站便可到西九轉高鐵往返內地。

維港滙作為西九臨海樓王，屋苑附近交通四通八達，民生配套齊備，衣食住行所需亦不假外求。

從屋苑步行約十分鐘到港鐵南昌站，乘搭港鐵一站便可於柯士甸站，經西九龍站轉乘高鐵往返內地；亦可乘搭屯馬線及東涌線往新界及大嶼山，前往港島亦僅3個站。而屋苑附近亦有多條巴士及小巴線，前往小西灣、銅鑼灣、將軍澳、旺角及荔枝角等地，無論上班上學或出遊，都有更多交通工具可選擇。此外，屋苑亦毗鄰3號幹線及8號幹線，車主可從西九龍交匯處上3號幹線，經西隧前往港島。



附近有多條巴士及小巴線，其中多條前往小西灣及銅鑼灣等地。



鄰近超市便利店

居民日常購物，最近除可到一街之隔的超市及便利店外，亦有茶餐廳、麵包舖及醫務中心等，而大型商場則要前往附近的多個大屋苑，包括南昌站上蓋的V Walk及四小龍基座的商場，又或搭港鐵前往西九多個大型商場，包括奧海城、圓方等，無論逛名店，享受特色美食或豐富的消閒娛樂設施，隨時想去就去。至於平日買餸，亦可到附近的海達街市或南昌站旁的南昌薈街市。



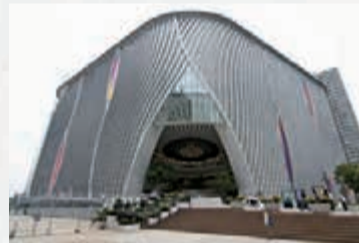
最近的街市距屋苑只約十多分鐘步程，買餸相當方便。

大型商場V Walk距屋苑約十多分鐘步程，西九區內並有多個大商場，隨時想買就買。



一站直達西九文化區

區內亦有多項文娛康樂設施，只需步行約十分鐘便到新開的深水埗體育館和圖書館，附近還有興華街西遊樂場和寵物公園，可帶同小朋友，甚至寵物享受溫馨歡樂時光。搭港鐵到西九文化區，則有戲曲中心、M+博物館、香港故宮文化博物館等，對中國的歷史、傳統文化藝術加深了解，並有機會欣賞世界各地著名藝術家的作品。



乘搭港鐵一站可達西九文化區，看戲曲及認識中國歷史文化，投入文化藝術氛圍。

深水埗圖書館及深水埗體育館距屋苑只約十分鐘步程，動靜皆宜。

小學40校網 深水埗中學區

至於緊張子女前程的家長，留意維港滙屬小學第40校網，區內共有21間可經統一派位選擇的小學，當中包括3間官立小學及18間資助小學。區內亦有多間直資及私立小學，包括位於附近的聖瑪加利男女英文中小學及英華小學。而中學則屬深水埗區校網，區內有28間中學，其中12間為BAND 1的中學。至於幼稚園則有附近的佳寶幼稚園南昌分校，照顧小朋友的求學需要。



附近有多家中小學校，當中更不乏BAND1名校，著重子女教育的家長可及早規劃。

Multipure Aquaperform

高端濾水罐 保障用家健康

經歷3年疫情後，港人更為注重健康，對飲食的衛生問題亦更關注。不少家庭都已安裝濾水器，以求過濾水中的雜質和病毒細菌。美國製造，榮獲美國NSF多項認證的Multipure Aquaperform 高端濾水罐，有效去除鉛、氯氣、氟化物、重金屬、VOCs、細菌、病毒等。

品牌已有50多年歷史，發展至今已於全球有超過80個國家使用，客戶總數超過3,000萬，信心保證。



高效過濾 水質媲美天然礦泉水

通過一支燒結活性炭濾芯，可高效去除水中污染物，種類多達100多種，如揮發性有機化合物(VOC)、砷、三鹵甲烷、殺蟲劑及其副產品。並可過濾鉛、水銀、鎘、石棉纖維及生物孢子、激素、抗生素、餘氯及其消毒副產品等，去除率高達99.99%，完整保留鉀、鈣、鈉、鎂等天然礦物質及有益微量元素。

Multipure Aquaperform 高端濾水罐體積細小，安裝廚櫃內美觀靚位。且不須用電，環保又節能。使用後只需每年更換一次濾芯，經濟又便利。濾水罐以最高品質316不銹鋼材料製做，耐用又健康。



新居入伙 健康之選

CUCKOO

100°C 冷熱濾水機

即飲潔淨水
蔬果消毒

Made in Korea



TYENT

水龍頭電解濾水機

常飲鹼性水
健康添活力

Made in Korea



**-15%
up**



MULTIPURE[®]

美國 NSF 53 濾芯罐

高質過濾，健康水源

Made in USA



VOVO

一體式智能座廁

UV 消毒殺菌
座圈寬大舒適

Made in Korea



CUCKOO

空氣淨化機

清除甲醛病菌，家人健康

Made in Korea



Spawell[®]

智能潔體廁板

暖板暖水沖洗，舒適乾淨

Made in Korea



優惠期至 31/07/2023

* 恕不另行通知，Cwell 保留最終決定權

傲威國際有限公司
Owell International Limited
Hotline: 2317 7776

葵涌葵豐街 2 號謙意恒勝中心 703 室
Tel: 2317 7776

灣仔店
灣仔駱克道 168 號地下
Tel: 2311 0998

沙田店
沙田 HomeSquare 3 樓 340 店
Tel: 3162 8650

奧海城店
奧海城 2 期 UG OSD 店
Tel: 2388 6358

荃灣廣場店
荃灣廣場 5 樓 532A 店
Tel: 2388 5686

荷里活廣場店
鑽石山荷里活廣場 3 樓 370 店
Tel: 2388 5188

新都城店
將軍澳新都城中心二期商場 2 樓 2082 店
Tel: 2388 1568



www.owell.hk

矜罕海濱生活 黃金投資機會

維港滙

**誠邀
業主放盤**

維港滙位處西南九龍臨海地段，間隔實用多元，包括區內供應罕貴的三房及四房大宅，備受換樓客及長線投資者追捧。項目前臨海濱長廊，毗鄰新鴻基五星級酒店及商場項目，另提供遊艇碼頭，衣食住行一應俱全，尤其吸引追求生活享受的優才租客。

本公司現誠徵 **出售/出租/委託獨家代理** 閣下的維港滙物業，如欲查詢最新樓市資訊，請與中原地產分行職員聯絡。

奧運站南昌區專組



Canny Cheng
(E-060311)
副區域營業經理
6398 1568



Fanny Li
(E-051234)
分區營業經理
6533 2638



Angel Poon
(E-037795)
分行經理
6805 6787



Adon Ng
(E-423335)
分行經理
6805 8293



Senko Chui
(E-262238)
分行經理
6829 6289



中原地產代理有限公司 牌照號碼 C-000227

此廣告只供作二手住宅物業銷售/租賃用途，並不作為任何一手住宅物業銷售之用。

本公司在此提供的資料只供閣下參考，本公司並無採取任何步驟核實有關資料是否合乎單位實際情況。有興趣者須靠自己進行視察及查證以確定資料的準確性。本公司或發展商並不對該等資料的準確性作出任何明示或隱含的保證。本廣告載有的物業描述、圖則、尺寸、大小、用途、面積及數據只作一般參考，本公司並不擔保或保證它們的完整或正確。如買方洽購二手單位，本公司作為雙邊代理，將收取雙方佣金。

廣告日期：2023年5月23日



維港滙屋苑專頁



奧運站南昌區
二手市場